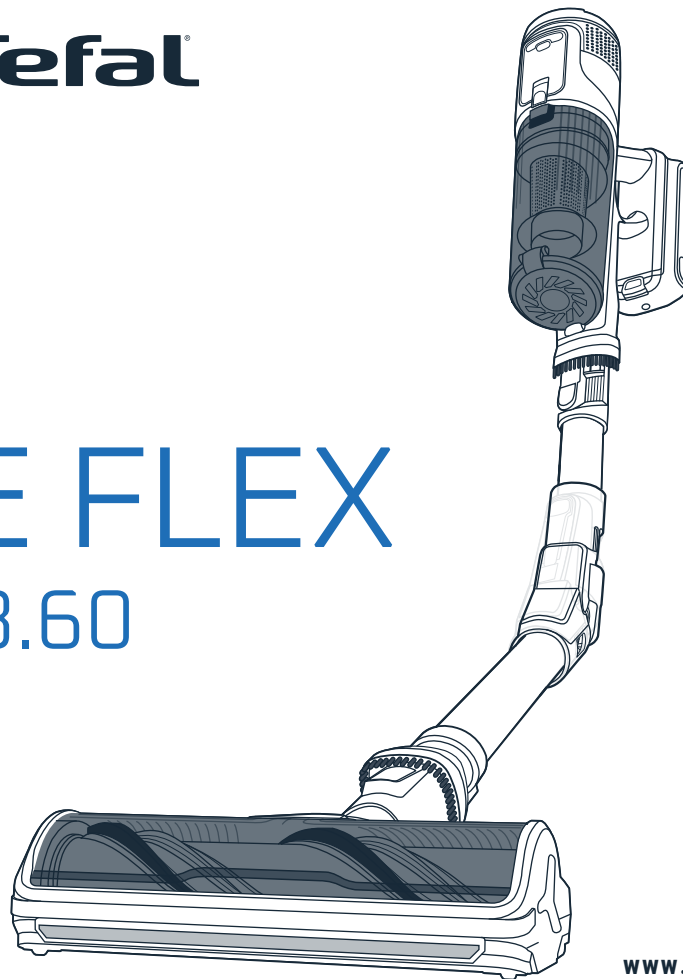


Rowenta® | Tefal®



X-FORCE FLEX

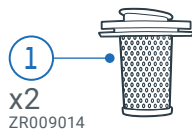
12.60 NEO / 13.60



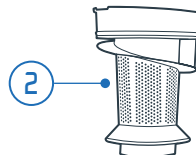
1. PŘEDSTAVUJEME MODEL X-FORCE FLEX 12.60 NEO / 13.60

PŘED PRVNÍM POUŽITÍM SI PEČLIVĚ PŘEČTĚTE PŘÍRUČKU,
ABYSTE NOVÝ VYSAVAČ POUŽÍVALI CO NEJLÉPE

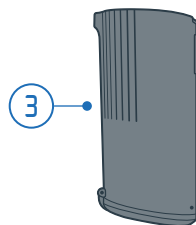
① EASY WASH FILTR



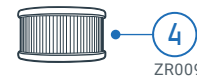
② ODDĚLOVAČ PRACHU



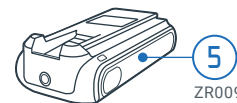
③ NÁDOBA NA PRACH



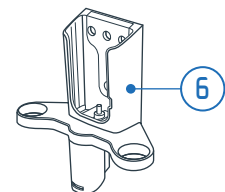
④ FILTR JEMNÝCH ČÁSTIC



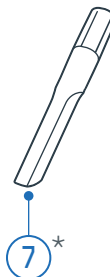
⑤ VYJÍMATELNÁ BATERIE



⑥ NABÍJECÍ ZÁKLADNA



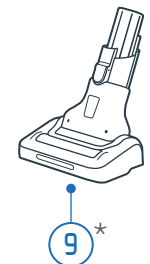
⑦ KARTÁČ NA POHOVKU



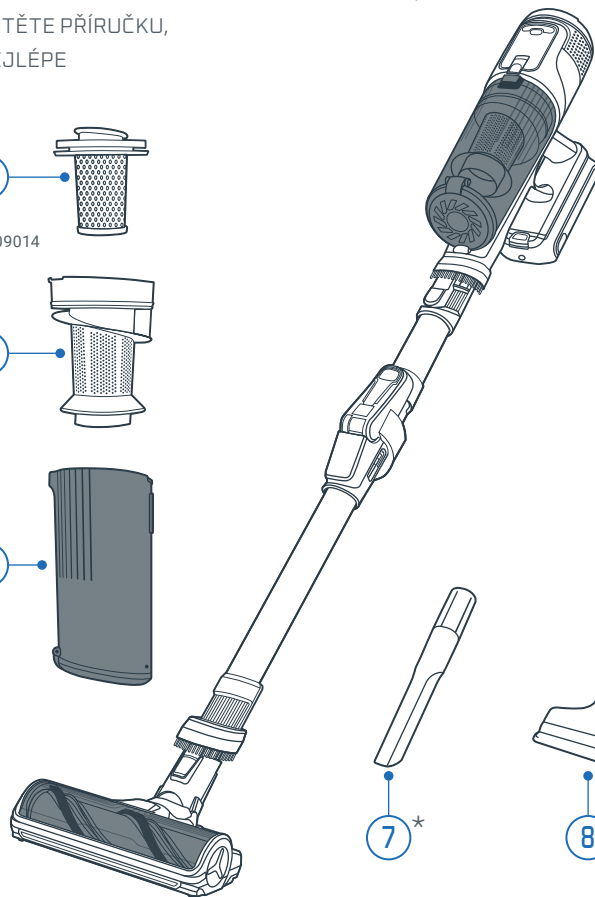
⑧ ŠTĚRBINOVÁ HUBICE



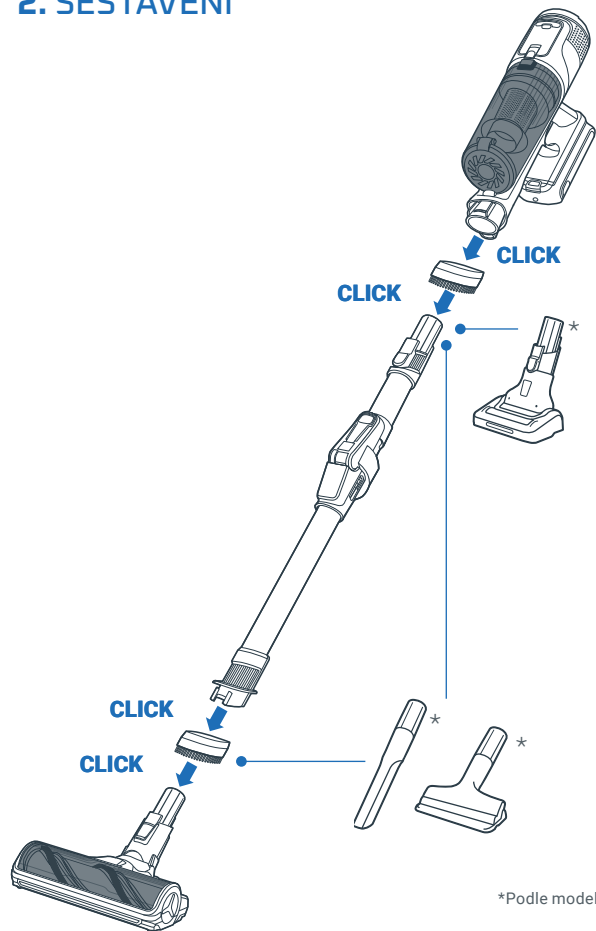
⑨ TURBO KARTÁČ NA ZVÍŘECÍ CHLUPY



*Podle modelu

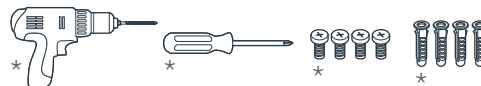
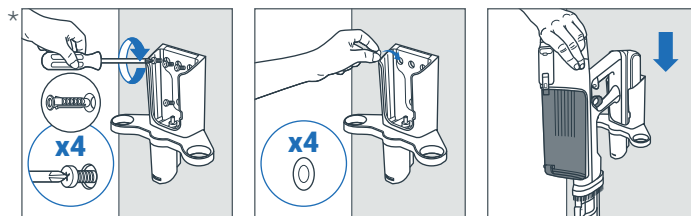
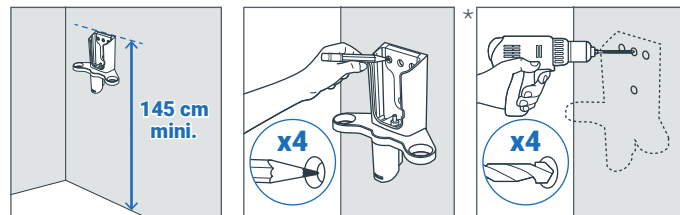
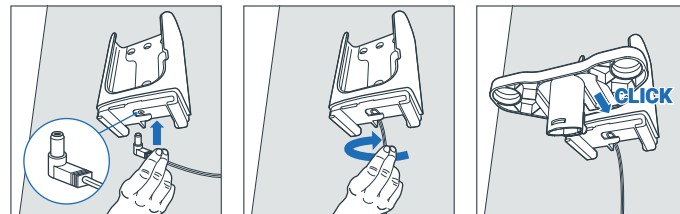


2. SESTAVENÍ



3. PŘÍPRAVA NABÍJEČÍ ZÁKLADNY

CS

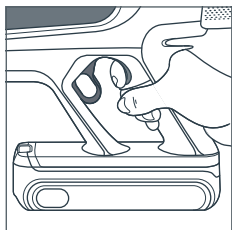


*Není součástí balení

4. POUŽÍVÁNÍ VYSAVAČE

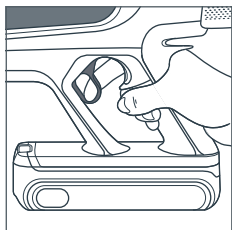
VYSAVAČ BY MĚL BÝT PŘED PRVNÍM POUŽITÍM ZCELA NABITÝ

VYPÍNAČ



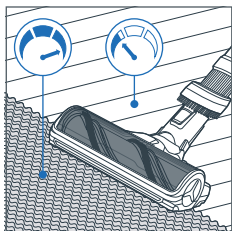
Spotřebič zapnete či vypnete stisknutím vypínače.

SPOUŠTĚČ REŽIMU BOOST



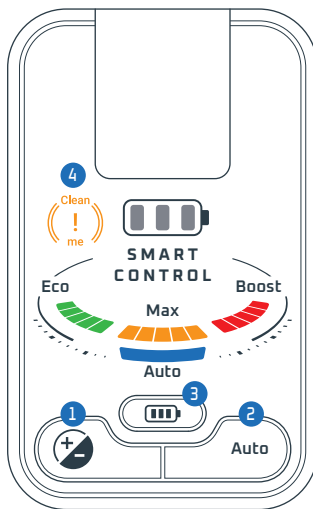
Pro intenzivní čištění tvrdých podlah a silně znečištěných koberců.

AUTOMATICKÁ FUNKCE



Vysavač je vybaven automatickou funkcí, která přizpůsobuje výkon různým typům podlah. Model X-Force Flex 12.60 Neo provádí během každé detekce podlahy tisíce výpočtů a měření. Proto je normální, když je reakční doba při přechodu mezi podlahami několik sekund, aby se mohl optimalizovat výkon.

OVLÁDACÍ DISPLEJ



Spotřebič má 4 režimy vysávání pro různé úkoly. Přímou na ovládacím displeji můžete měnit režimy vysávání a nastavovat výkon podle svých potřeb.

1 MANUÁLNÍ REŽIM:

ECO: Pro každodenní používání. Vhodné pro znečištěné a choulostivé povrchy: police, rámy, závěsy atd.

MAX: Pro vysávání prachu z tvrdých podlah a koberců.

BOOST: Pro intenzivní každodenní čištění tvrdých podlah a velmi znečištěných koberců.

Při maximálním výkonu je doba provozu vysavače kratší.

2 AUTOMATICKÝ REŽIM:

Automatická úprava výkonu podle typu podlahy.

3 BATERIE:

Umožňuje zobrazit úroveň nabití baterie, když je vysavač vypnutý.

4 UPOZORNĚNÍ NA ČIŠTĚNÍ:

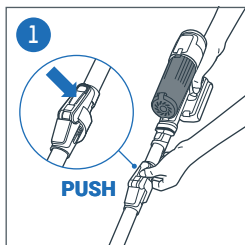
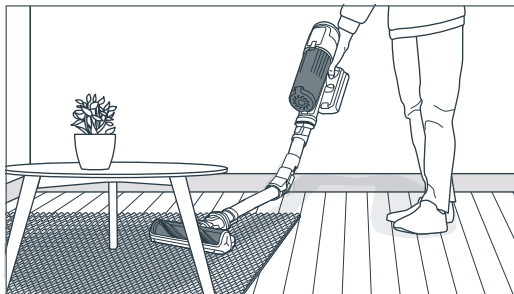
Vysavač je třeba po rozsvícení kontrolky vyčistit.

OSKENUJTE FOTOAPARÁTEM
V MOBILU NEBO QR ČTEČKOU
A PODÍVEJTE SE NA UŽITEČNÉHO
VIDEOPRŮVODCE UŽÍVÁNÍ
OVLÁDACÍHO DISPLEJE

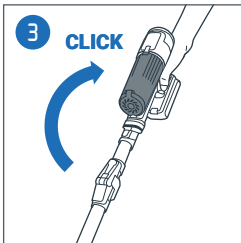
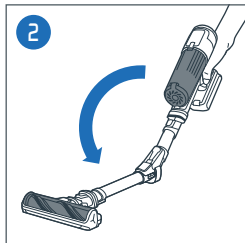


5. FUNKCE FLEX A PŘÍSLUŠENSTVÍ

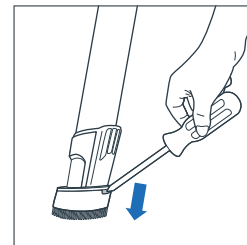
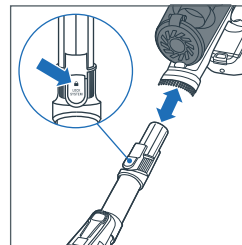
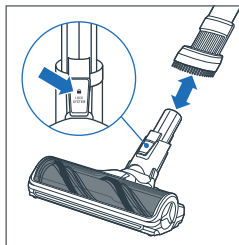
FUNKCE FLEX



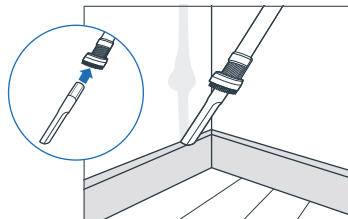
Váš spotřebič je vybaven technologií Flex. Díky ní bez námahy uklidíte i pod nízkým nábytkem.



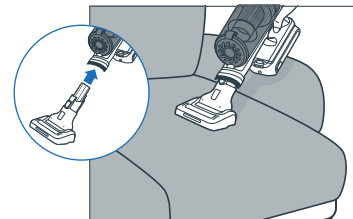
PŘÍSLUŠENSTVÍ PRO KONKRÉTNÍ ÚČELY ČIŠTĚNÍ



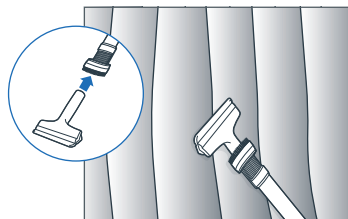
Váš spotřebič má 2 integrované čisticí kartáče. Ty lze použít k vysávání většiny povrchů. *Poznámka: Pokud příslušenství vyjmete kvůli čištění, před dalším použitím se ujistěte, že je řádně připojeno.*



Štěrbínovou hubici* používejte k vysávání těžko dostupných míst.



* Pomocí mini turbo kartáče vysávejte pohovky, potahy či malé koberce do hloubky.



Kartáč na pohovky* používejte k vysávání textilií, jako je pohovka, záclony nebo matrace.

*K dispozici pouze u některých modelů.

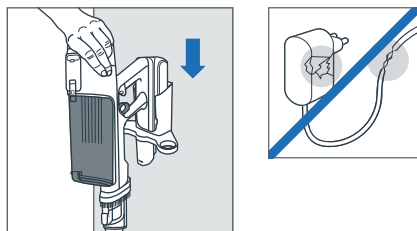
6. BATERIE A NABÍJENÍ



PLNÉ NABÍTÍ BATERIE TRVÁ 3 HODINY.

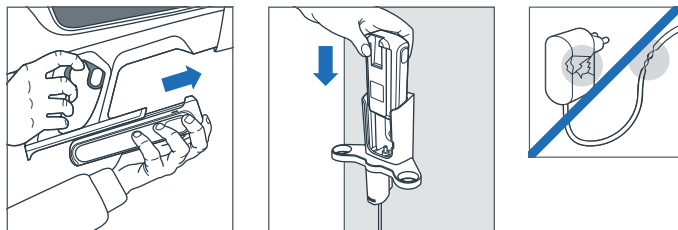
Pokud chcete spotřebič nabít, máte na výběr ze dvou možností:

MOŽNOST 1



Umístěte spotřebič na již připravenou nabíjecí základnu a připojte jej.

MOŽNOST 2



Vysunutím vyjměte ze spotřebiče baterii, poté ji vložte do nabíjecí základny a tu zapojte.

CS

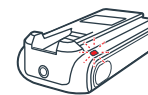
NASKENUJTE KÓD
A ZJISTÍTE VÍCE
O BATERII A JEJÍM
NABÍJENÍ.



Bliká modrá kontrolka:
Baterie se nabíjí.



Modrá kontrolka zhasnutá:
Baterie je nabitá.



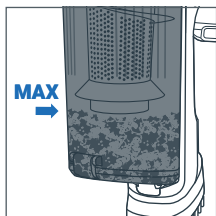
Bliká červená kontrolka:
Viz brožuru
s bezpečnostními pokyny.

ÚROVEŇ NABÍTÍ BATERIE

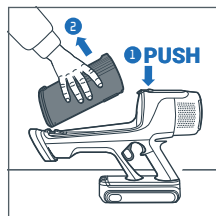
ECO	Až 60 min	Až 32 min
MAX	Až 32 min	Až 26 min
BOOST	Až 5 min	Až 11 min

7. ÚDRŽBA

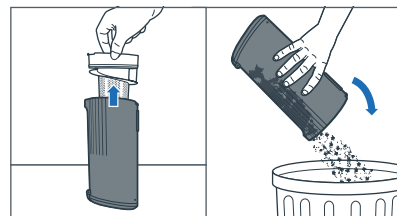
VYPŘÁZDNĚNÍ NÁDOBY NA PRACH



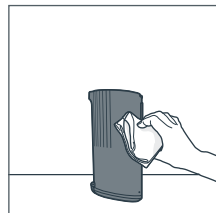
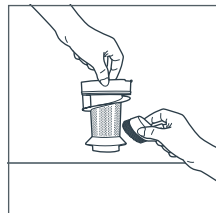
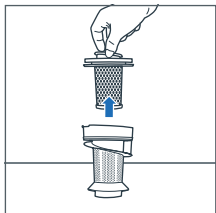
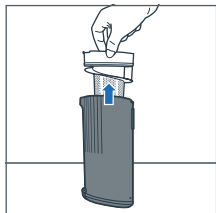
Prach uvnitř nádoby nesmí překročit maximální uvedenou úroveň.



NEBO



ČIŠTĚNÍ NÁDOBY NA PRACH

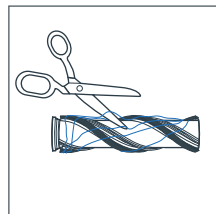
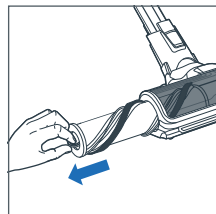
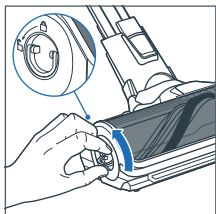
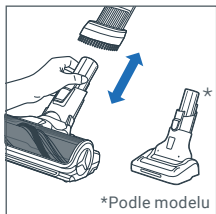


VÍCE O ÚDRŽBĚ
SE DOZVÍTE PO
NASKENOVÁNÍ



Abyste dosáhli optimálního výkonu, nezapomeňte nádobu na prach jednou týdně vyčistit.

ČIŠTĚNÍ KARTÁČE

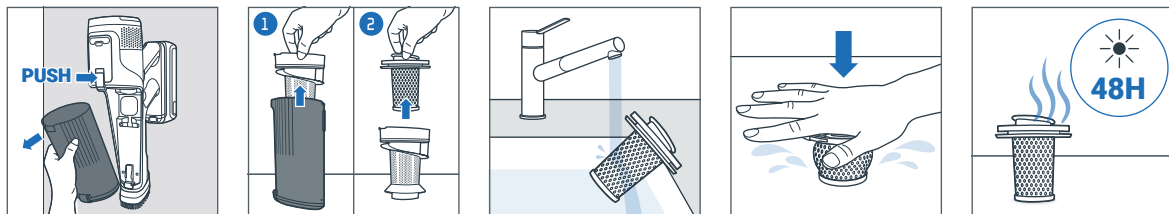


VÍCE O ÚDRŽBĚ
SE DOZVÍTE PO
NASKENOVÁNÍ



1X TÝDNĚ

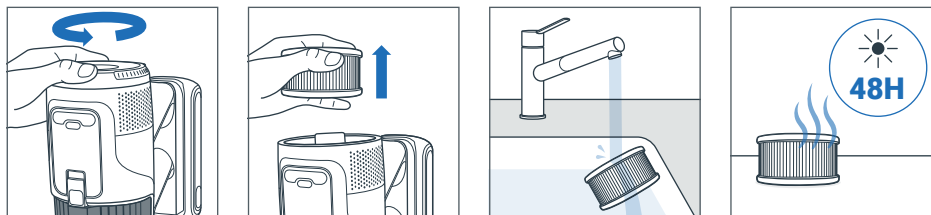
ÚDRŽBA FILTRU



Pokud po vyčištění kontrolka na filtru stále svítí, zkontrolujte, zda není ucpaná hadice.

Abyste dosáhli optimálního výkonu, nezapomeňte filtr jednou týdně vyčistit. Filtr vyměňte dvakrát ročně. Pokud chcete koupit nový, hledejte díl Rowenta č. ZR009014.

1X ROČNĚ

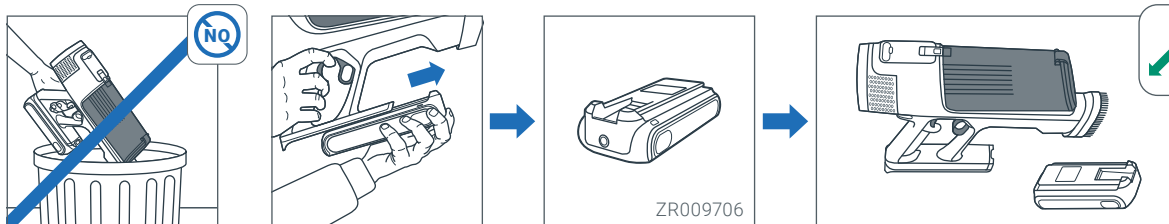


Čistěte svůj motorový filtr po 6 měsících používání pro maximální účinnost. Filtr motoru vyměňujte jednou ročně. Pokud chcete koupit nový, orientujte se podle modelu Rowenta ZR009015.

VÍCE O ÚDRŽBĚ SE DOZVÍTE PO NASKENOVÁNÍ

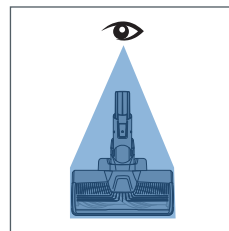
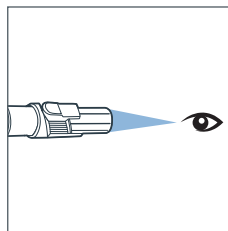
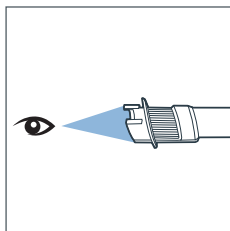
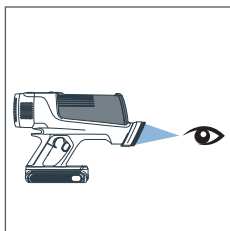
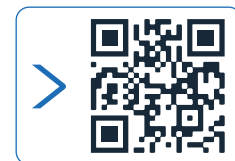


MOŽNOST RECYKLACE

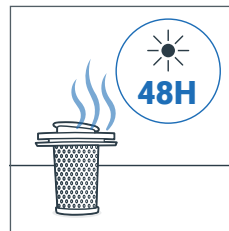
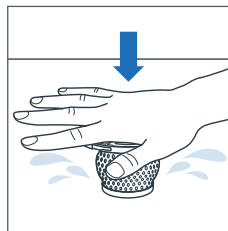
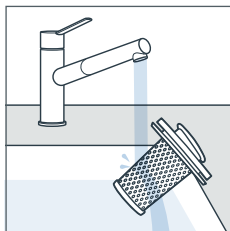
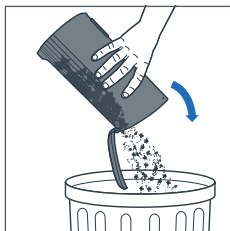


Ujistěte se, že jste vyjmuli baterii ze spotřebiče a že baterii i spotřebič recyklujete na patřičných sběrných místech.

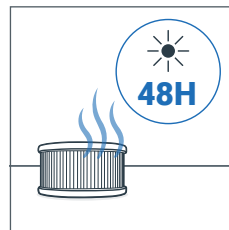
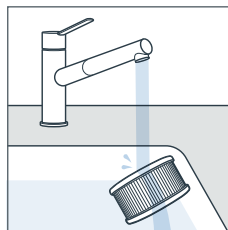
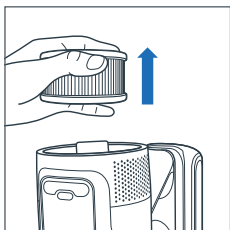
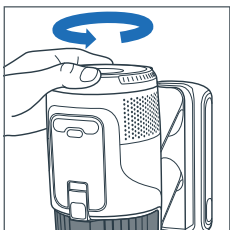
8. UPOZORNĚNÍ NA ÚDRŽBU



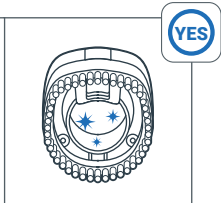
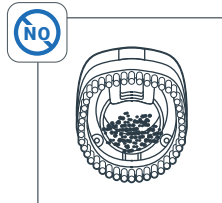
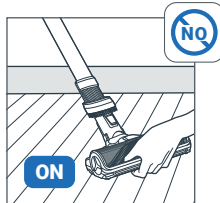
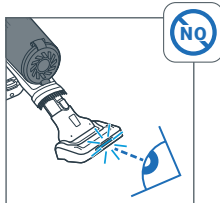
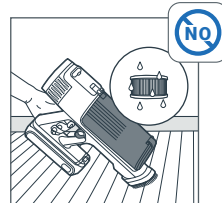
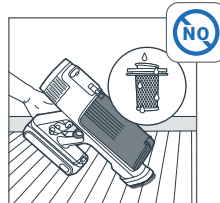
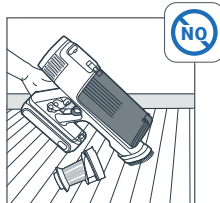
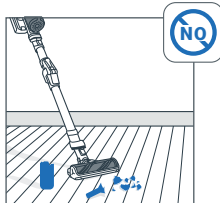
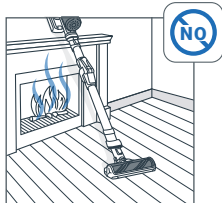
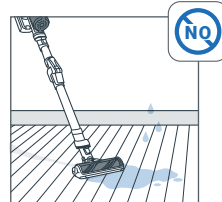
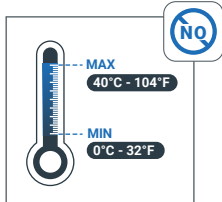
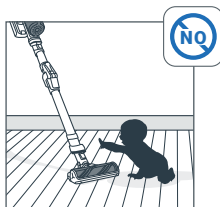
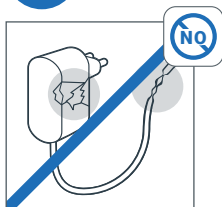
Zkontrolujte, že nádoba na prach, trubice ani kartáč nejsou zanesené.

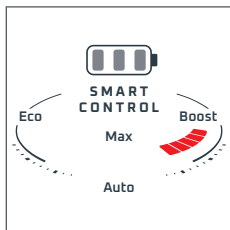


Vyprázdněte nádobu a vyčistěte filtr uvnitř oddělovače. Před vložením filtru zpět do spotřebiče musí být filtr zcela suchý.

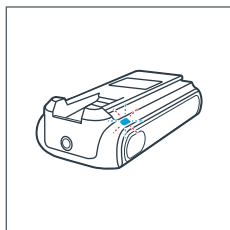


Nakonec vyčistěte filtr motoru. Před vložením zpět musí být filtr motoru zcela suchý.

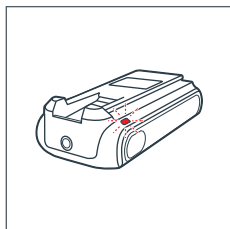




Vysavač vypněte a znovu zapněte.
Pokud se tím problém nevyřeší, obraťte se na autorizované servisní středisko.



Zkontrolujte, že používáte správnou nabíječku.
Pokud se tím problém nevyřeší, obraťte se na autorizované servisní středisko.



Odpojte a znovu zapojte baterii.
Pokud se tím problém nevyřeší, obraťte se na autorizované servisní středisko.

1. PREDSTAVUJEME VYSÁVAČ X-FORCE FLEX 12.60 NEO / 13.60

PRED PRVÝM POUŽITÍM SI POZORNE PREČÍTAJTE NÁVOD,
ABY STE ČO NAJLEPŠIE VYUŽILI SVOJ NOVÝ VYSÁVAČ

① FILTER EASY WASH

② V ZÁVISLOSTI OD MODELU

③ NÁDOBA NA PRACH

④ FILTER JEMNÝCH ČASTÍČ

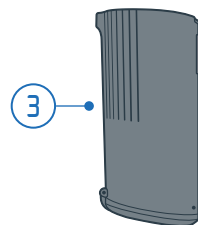
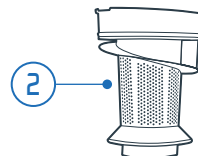
⑤ VYBERATEĽNÁ BATÉRIA

⑥ NABÍJACIA ZÁKLADŇA

⑦ KEFA NA POHOVKU

⑧ ŠTRBINOVÁ HUBICA

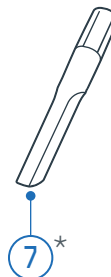
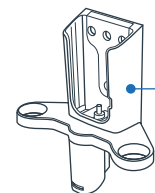
⑨ TURBO KEFA NA ZVIERACIE CHLPHY



ZR009015

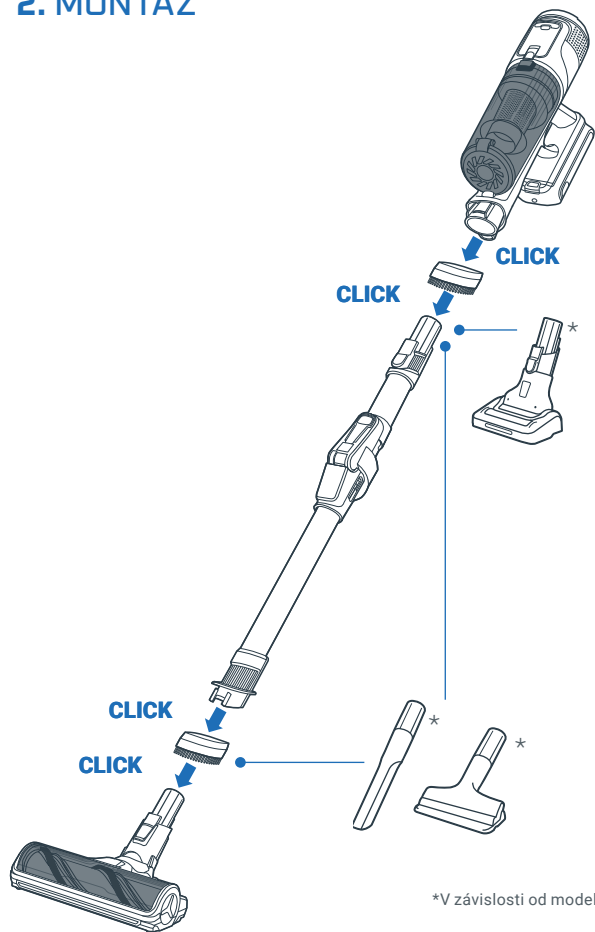


ZR009706



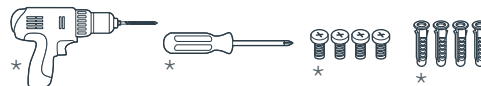
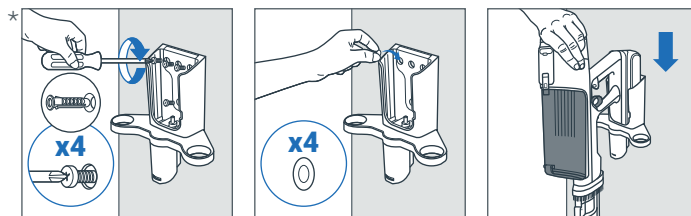
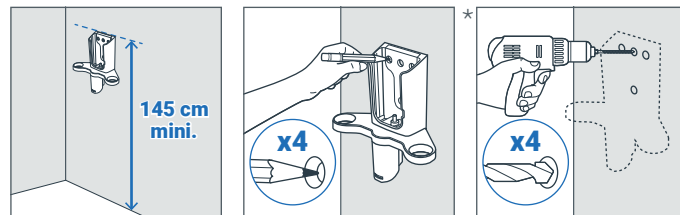
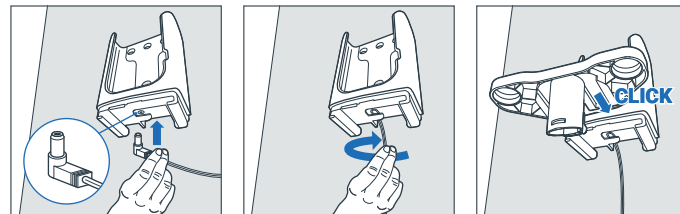
*V závislosti od modelu

2. MONTÁŽ



3. NASTAVENIE NABÍJACEJ ZÁKLADNE

SK

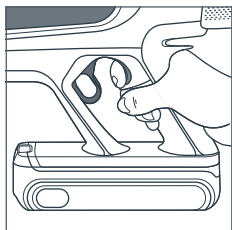


*Nezahrnúte

4. POUŽÍVANIE VYSÁVAČA

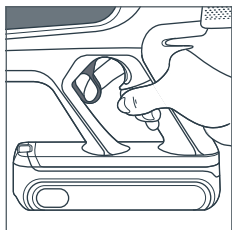
PRED PRVÝM POUŽITÍM MÁ BYŤ VYSÁVAČ ÚPLNE NABITÝ

ZAPNUTIE/VYPNUTIE TLAČIDLA NAPÁJANIA



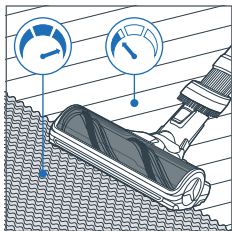
Zariadenie sa zapína a vypína stlačením tlačidla Start.

SPŮŠŤAČ VYŠŠEJ INTENZITY ČISTENIA



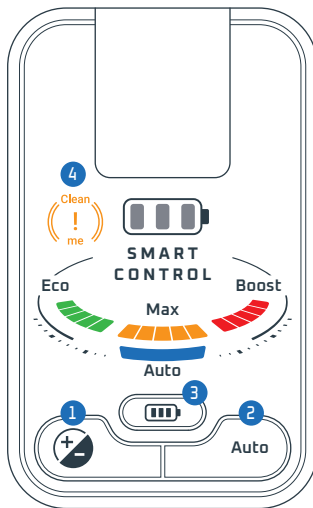
Na intenzívne čistenie tvrdých podláh a silne znečistených kobercov.

FUNKCIA AUTO



Vysávač je vybavený funkciou AUTO, ktorá prispôsobuje výkon rôznym typom podlahy. Vysávač X-Force Flex 12.60 Neo vykonáva tisíce výpočtov a meraní počas každej detekcie podlahy, a preto je normálne, že reakčný čas medzi týmito prechodmi podlahy je niekoľko sekúnd, aby sa optimalizoval výkon.

OVLÁDACÍ DISPLEJ



Váš spotrebič má 4 režimy výkonu na rôzne druhy úloh. Meňte režimy čistenia priamo na ovládacom displeji a upravte výkon podľa svojich potrieb.

1 MANUÁLNY REŽIM:

ECO: na každodenné používanie. Vhodný na špinavé plochy a jemné povrchy: police, rámy, záclony atď.

MAX: na vysávanie prachu z tvrdých podláh a kobercov.

BOOST: na intenzívne každodenné čistenie tvrdých podláh a veľmi znečistených kobercov.

Pri maximálnom výkone je prevádzka vysávača kratšia.

2 REŽIM AUTO:

Výkon sa automaticky nastavuje v závislosti od typu podlahy

3 BATÉRIA:

Signalizuje úroveň nabitia batérie, keď je vysávač vypnutý.

4 UPOZORNENIE NA ČISTENIE:

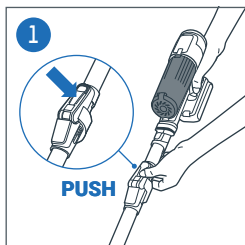
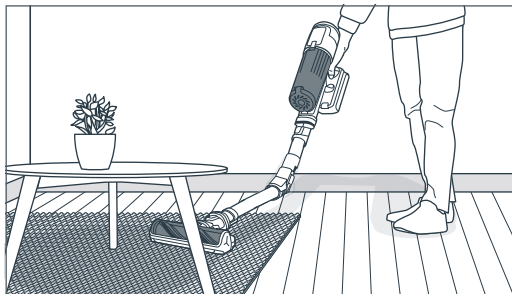
Keď sa rozsvieti svetelný indikátor, vysávač sa musí vyčistiť.

NASKENUJTE POMOCOU
FOTOAPARÁTU ALEBO ČÍTAČKY
QR KÓDOV V TELEFÓNE
A POZRITE SI UŽITOČNÉHO VIDEO
SPRIEVODCU, AKO POUŽÍVAŤ
OVLÁDACÍ DISPLEJ

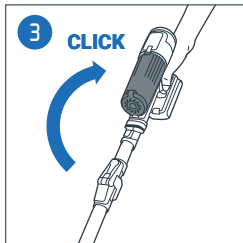
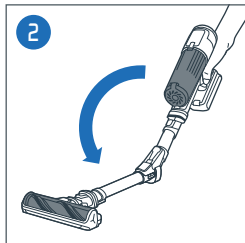


5. FUNKCIA FLEX A PRÍSLUŠENSTVO

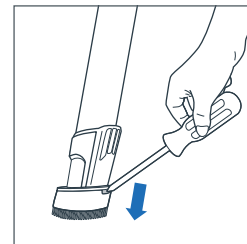
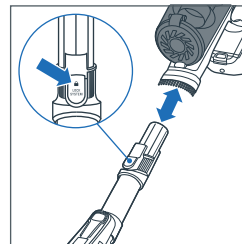
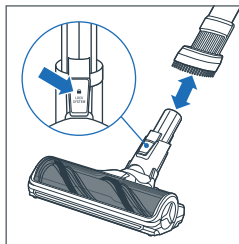
FUNKCIA FLEX



Váš spotrebič je vybavený technológiou Flex. Umožňuje bez námahy dosiahnuť na najvzdialenejšie miesta pod nábytkom, ktorého spodná časť sa nachádza nízko nad podlahou.

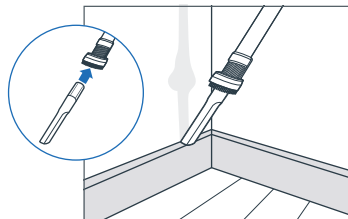


PRÍSLUŠENSTVO NA ŠPECIÁLNE ČISTENIE

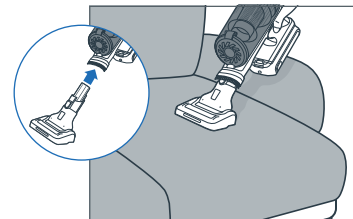


Vaše zariadenie má 2 integrované čistiace kefy. Môžete ich používať na vysávanie väčšiny povrchov.

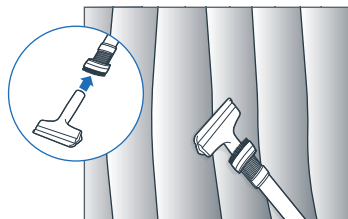
Upozornenie: Ak odstránite príslušenstvo na čistenie, pred ďalším použitím sa uistite, či ste ho správne nasadili.



Na vysávanie ťažko dostupných miest použite štrbinový nástavec*.



*Mini turbo kefa slúži na hĺbkové vysávanie pohoviek, matracov, kobercov alebo malých koberčekov.



Na vysávanie textilných povrchov, ako je napríklad pohovka, záclony alebo matrace, použite kefu na pohovku*.

*K dispozícii len s niektorými modelmi.

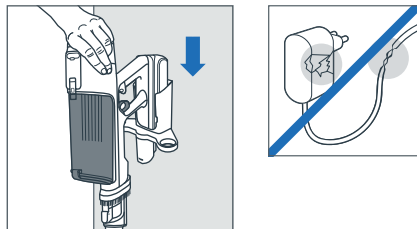
6. BATÉRIA A NABÍJANIE



ÚPLNÉ NABITIE BATÉRIE TRVÁ 3 HODINY.

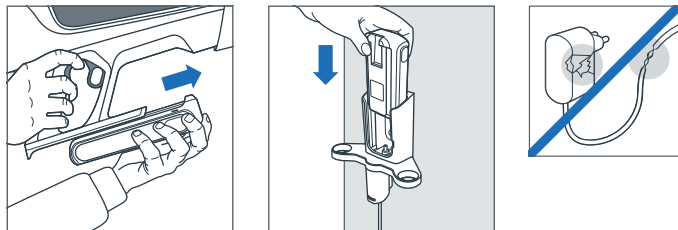
Na nabíjanie spotrebiča je výber z dvoch možností:

MOŽNOSŤ 1



Položte spotrebič na predtým nainštalovanú nabíjajúcu základňu a zapojte ho.

MOŽNOSŤ 2



Vysuňte batériu zo zariadenia, potom ju vložte do nabíjacej základne a zapojte ju.

NASKENUJTE
A ZISTITE ĎALŠIE
INFORMÁCIE
O BATÉRII A JEJ
NABÍJANÍ



SK



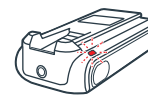
3h



Blikajúci modrý indikátor:
batéria sa nabíja.



Modrý indikátor nesvieti:
batéria je nabitá.



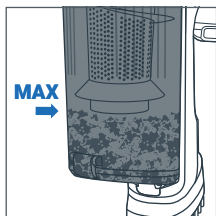
Blikajúci červený indikátor:
prečítajte si bezpečnostnú príručku.

ÚROVEŇ NABITIA BATÉRIE

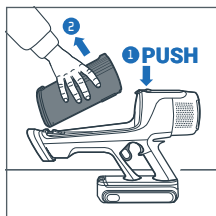
ECO		Až do 60 min	Až do 32 min
MAX		Až do 32 min	Až do 26 min
BOOST		Až do 5 min	Až do 11 min

7. ÚDRŽBA

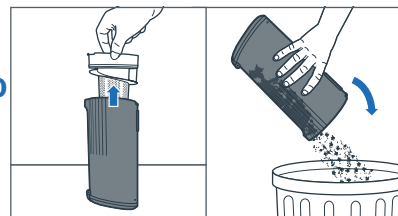
VYPRÁZDNEIE PRACHOVEJ NÁDOBY



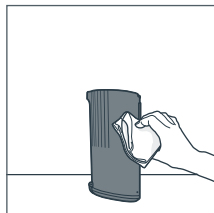
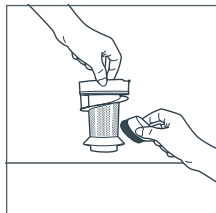
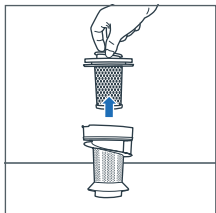
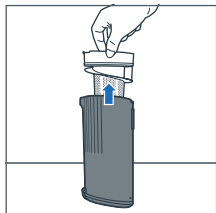
Prach vo vnútri nádoby by nemal presiahnuť uvedenú maximálnu úroveň.



ALEBO



ČISTENIE NÁDOBY NA PRACH

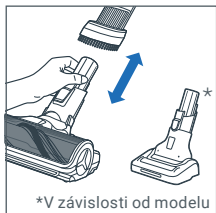


NASKENUJTE, AK SA
CHCETE DOZVEDIEŤ
VIAC O ÚDRŽBE

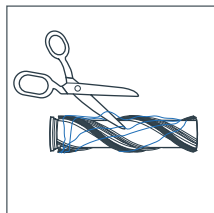
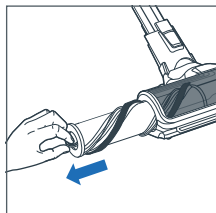
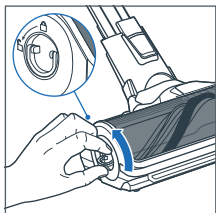


Na dosiahnutie optimálnej účinnosti nezabudnite raz týždenne vyčistiť nádobu na prach.

ČISTENIE KEFY



*V závislosti od modelu

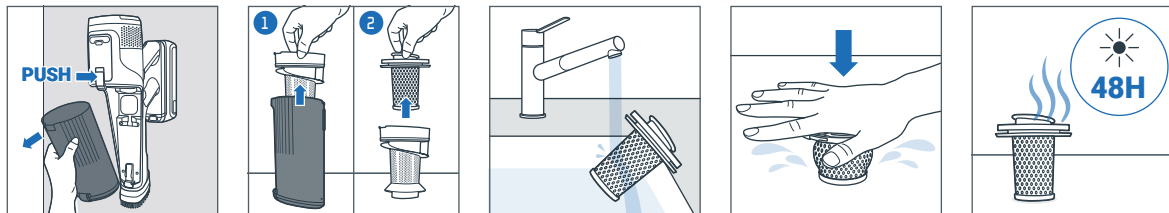


NASKENUJTE, AK SA
CHCETE DOZVEDIEŤ
VIAC O ÚDRŽBE



1 X TÝŽDNE

ÚDRŽBA FILTRA



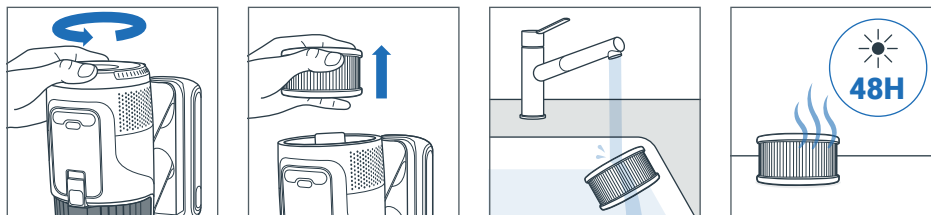
Pre maximálnu účinnosť vyčistite filter raz za týždeň. Filter vymeňte dvakrát za rok. Ak potrebujete kúpiť nový, vyhľadajte číslo dielu Rowenta ZR009014.



Ak po vyčistení filtra stále svieti kontrolka na filtri, skontrolujte, či nie je trubica upchatá.

ÚDRŽBA FILTRA MOTORA

1 X ROČNE

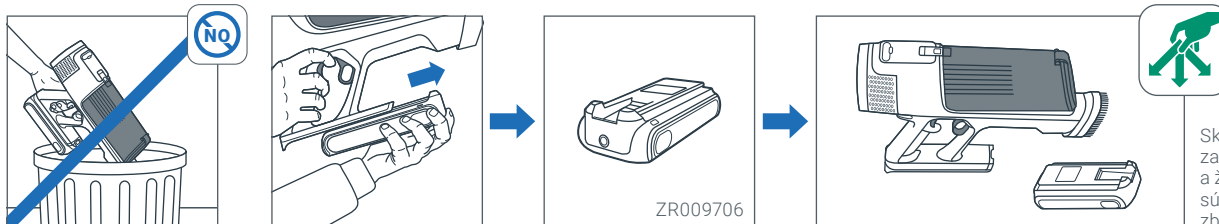


Po 6 mesiacoch používania vyčistite filter motora pre maximálnu účinnosť. Filter motora vymeňte jedenkrát za rok. Ak potrebujete kúpiť nový, vyhľadajte číslo dielu Rowenta ZR009015.

NASKENUJTE, AK
SA CHCETE
DOZVEDIEŤ VIAC O
ÚDRŽBE



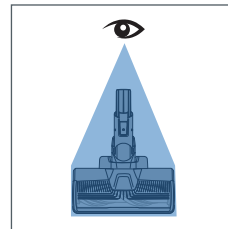
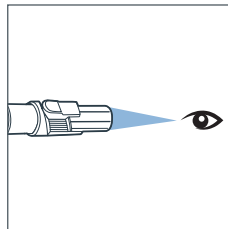
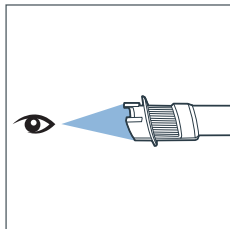
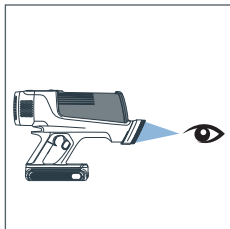
RECYKLÁCIA



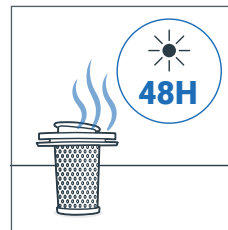
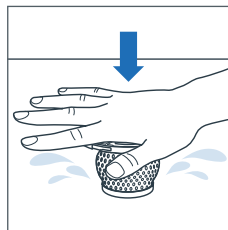
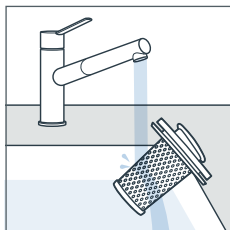
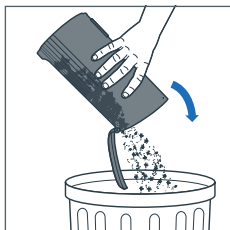
Skontrolujte, či ste zo zariadenia vybrali batériu a že recyklujete tieto súčasti na určených zberných miestach.

8. UPOZORNENIE NA ÚDRŽBU

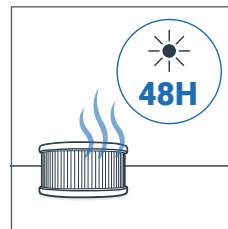
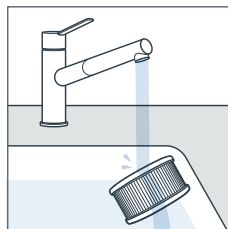
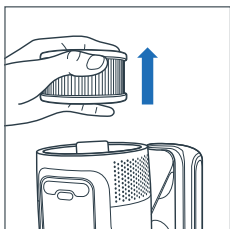
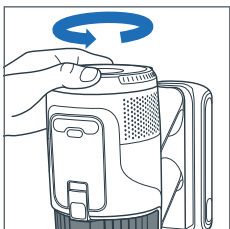
SK



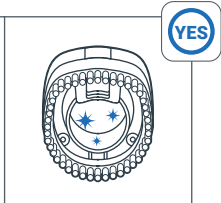
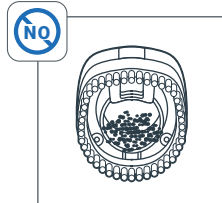
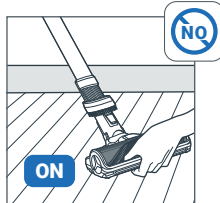
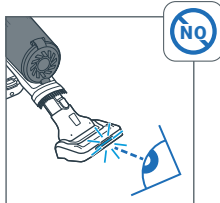
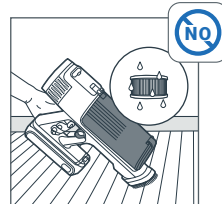
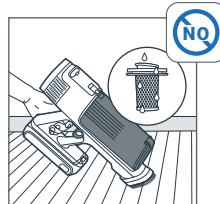
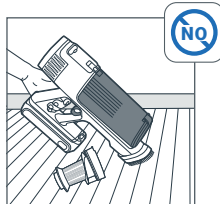
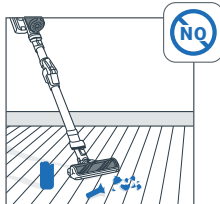
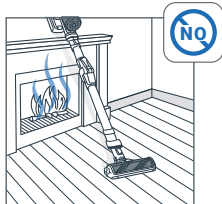
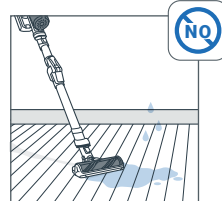
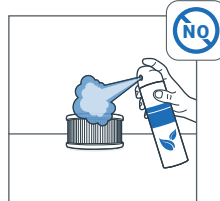
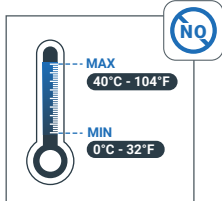
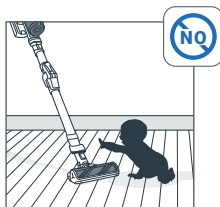
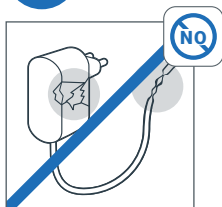
Skontrolujte, či nie je zanesená nádoba na prach, trubica alebo kefa.

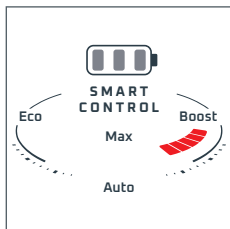


Vyprázdňte nádobu a vyčistite filter vnútri separátora. Pred opätovným vložením na miesto musí byť filter úplne suchý.

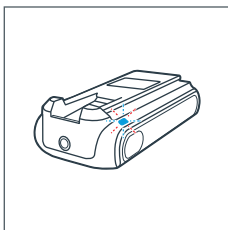


Na záver vyčistite filter motora. Pred opätovným vložením na miesto musí byť filter motora úplne suchý.

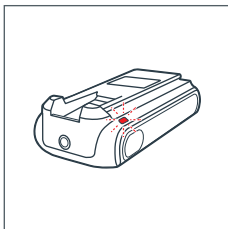




Vysávač vypnite a znova zapnite.
Ak sa tým problém nevyrieši, obráťte sa na autorizované servisné stredisko.



Skontrolujte, či sa používa správna nabíjačka.
Ak sa tým problém nevyrieši, obráťte sa na autorizované servisné stredisko.



Odpojte a znova pripojte jednotku batérie.
Ak sa tým problém nevyrieši, obráťte sa na autorizované servisné stredisko.